

# BAC SCIENCES ET TECHNOLOGIES DE LA SANTÉ ET DU SOCIAL

Le baccalauréat technologique « Sciences et Technologies de la Santé et du Social » (ST2S) a pour finalité principale la poursuite d'études dans le secteur paramédical, le secteur social et le secteur technico-administratif.\*



## Apprendre autrement pour réussir ses études supérieures !



### Pour qui ?

Pour les élèves intéressés par les métiers du secteur Sanitaire et Social.

Cette formation s'adresse à des élèves curieux, à l'écoute des autres, à l'aise dans le travail en équipe et ayant des qualités d'expression écrite et orale.

### Quels acquis ?

- . Aptitude à travailler en autonomie
- . Culture sanitaire et sociale
- . Réflexion critique sur les problématiques des secteurs sanitaire et social.

L'enseignement des Sciences et Techniques Sanitaires et Sociales **associe**, entre autres :

- . l'étude des faits sociaux et des problèmes de santé.
- . l'acquisition de méthodologies.
- . l'identification des institutions sanitaires et sociales.

L'enseignement de Biologie et de Physiopathologie Humaines (BPH) **permet**, entre autres :

- . d'acquérir un vocabulaire médical, puis de le mobiliser.
- . d'appréhender le fonctionnement de l'organisme humain dans son environnement, échangeant matière et information.
- . de comprendre les mécanismes d'apparition des pathologies majeures et d'aborder des éléments portant sur leur diagnostic et leur traitement.



### Le recrutement ?

L'accès à la classe de Première dans la série « Sciences et Technologies de la Santé et du Social » (ST2S) est ouvert :

- . Aux élèves issus de la classe de Seconde
- . Aux élèves issus de la classe de Première qui souhaitent se réorienter.

Un enseignement technologique optionnel **Santé et Social** est proposé en Seconde – il n'est pas obligatoire mais conseillé pour la poursuite en Première ST2S (conseillée).

\* Extraits site [upbm.org](http://upbm.org)

Le baccalauréat ST2S propose une formation solide dans le domaine scientifique et technologique, notamment en **Sciences et Techniques Sanitaires et Sociales (STSS)**, en **Biologie et Physiopathologie Humaines (BPH)**.

L'association des enseignements généraux et technologiques permet une large poursuite d'études.

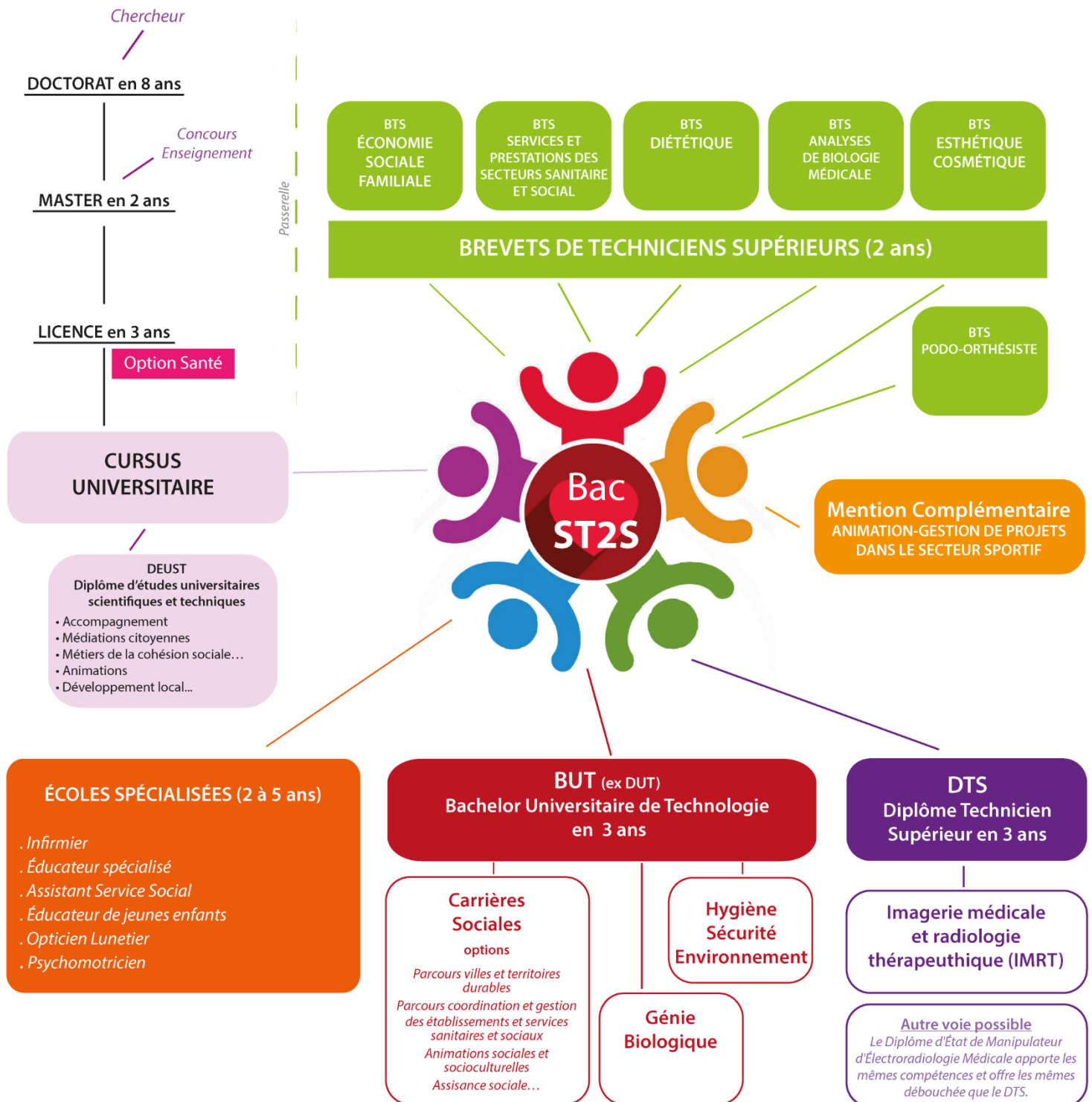
Les enseignements sont délivrés pour une part importante sous forme d'analyses de situations (activités technologiques) ; **2/3 des enseignements ont lieu en groupes à effectif réduit** (demi-classe), permettant un accompagnement privilégié par les enseignants.\*

## Quels enseignements ?

Enseignements	Horaires	
	PREMIERE	TERMINALE
<b>Enseignements communs</b>		
Français	3 h	
Philosophie		2 h
Histoire-Géographie	1.5 h	1.5 h
Mathématiques	3 h	3 h
Langues Vivantes A et B (dont 1 h ETLV)	4 h	4 h
E.P.S.	2 h	2 h
Enseignement Moral et Civique	18 h annuelles	18 h annuelles
<b>Enseignements de Spécialité</b>		
Physique-Chimie pour la Santé	3 h	
Biologie et Physiopathologie Humaines	5 h	
Sciences et Techniques Sanitaires et Sociales	7 h	8 h
Chimie, Biologie et Physiopathologie Humaines		8 h

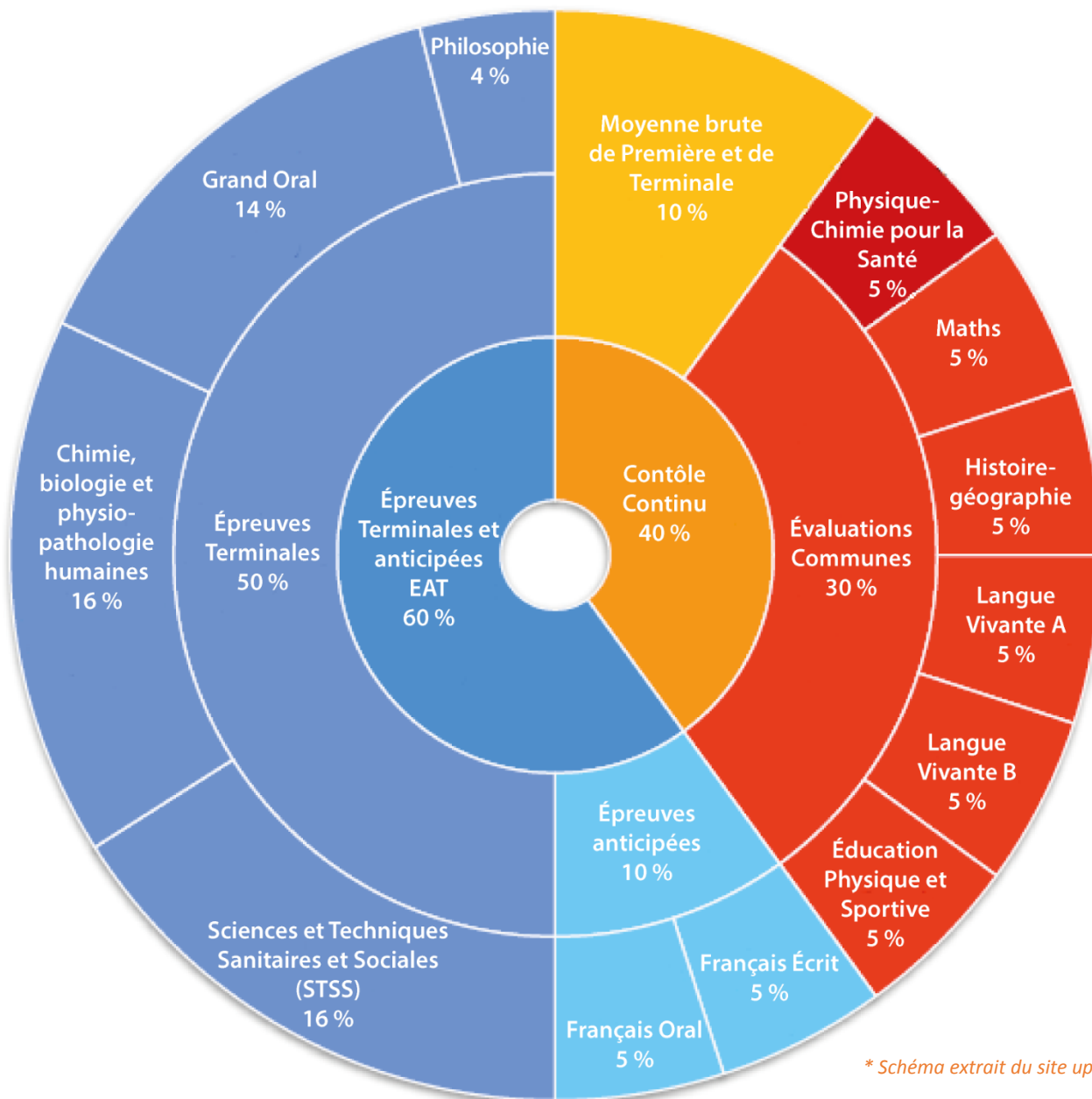
# Que faire après le Bac ST2S ?

Le baccalauréat ST2S est une étape vers des études supérieures au niveau Bac+2, Bac+3, Bac+5 et Bac+8



# Répartition des épreuves et coefficients

## pour le bac ST2S\*



\* Schéma extrait du site upbm.org

### HÉBERGEMENT

Demi-pension et Internat  
(Garçons et Filles)  
Permet de bonnes conditions  
de travail.

### LYCÉE JEAN ROSTAND

98 route d'Ifs – CS 85457

14054 CAEN CEDEX 4

Tél. : 02 31 52 19 40

Site web : [rostand.etab.ac-caen.fr](http://rostand.etab.ac-caen.fr)

Mail établissement : [jean.rostand@ac-caen.fr](mailto:jean.rostand@ac-caen.fr)

**MARS 2021**